

# PÖS VILLKOR

för BF PÖS



giltiga from 2019-10-01

Bring Frigo AB  
Lastmaterielservice - LMS  
Box 912  
SE-251 09 Helsingborg  
Tel +46 10 27 99 910  
E-post: [lms@bring.com](mailto:lms@bring.com)  
Hemsida: [www.bring-frigo.com](http://www.bring-frigo.com)  
Org.nr.: 556052-0263

## PÖS Villkor

(Gällande fr.o.m. 2019-10-01 och tills vidare)  
BF PÖS – Bring Frigo AB:s Pallöverföringssystem för EUR-pallen.  
Det åligger varje medlem i BF PÖS att informera extern part då denna  
agerar för medlemspartens räkning om de delar i villkoren som berör dem.

## Förutsättningar

Med benämningen pallar i dessa villkor avses godkänd EUR-pall som beskrivs under rubriken "Godkänd EUR-pall" nedan.

BF PÖS är ett administrativt system som hanterar palltransaktioner, med godkända EUR-pallar, mellan godsavsendare och godsmottagare i Sverige vilka har ett pallregistreringsnummer i BF PÖS. Hanteringen administreras av BF:s avdelning för Lastmaterielservice (LMS).

## Parter

- Godsavsendare/Pallavsändare
- Godsmottagare/Pallmottagare
- Fraktbetalare/Uppdragsgivare
- Transportör – BF
  - BF Transportföretag
  - BF lager och terminaler
  - BF palldepåer
  - BF Lastmaterielservice - LMS

## Ansökan – Pallregistreringsnummer

Pallöverföring förutsätter att både godsavsendare och godsmottagare har ett pallregistreringsnummer i BF PÖS.

Ansökan om att ingå i BF PÖS sker på härför avsett ansökningsformulär som insändes till LMS för godkännande, varefter pallregistreringsnummer tilldelas och palltransaktioner kan registreras. Automatisk anslutning till BF PÖS i samband med transportuppdrag kan ej ske. Godsavsendare skall vid inträde i systemet ha egna pallar motsvarande minst två veckors förbrukning av pallar.

## Debitering

Fraktbetalaren debiteras en pallöverföringsavgift, enligt vid var tidpunkt gällande prislista, för det antal godkända EUR-pallar som angivits i bokning eller på fraktsedel.

Felaktig debitering av pallöverföringsavgift krediteras endast i de fall då transportören har orsakat den felaktiga uppgiften.

## Fraktdokument och transportbokning

För pallöverföring ska korrekta och fullständiga uppgifter anges både i bokning och på fraktsedel.

- Antalet godkända EUR-pallar skall noteras på fraktsedeln i härför avsett fält – "Ant godk EUR-pallar".

Ant godk EUR-pallar	Godsmottagarens registreringsnummer	Godsavsändarens pallregister
1	123456	789123

- Godsmottagarens och godsavsendarens pallregistreringsnummer skall noteras i respektive fält.
- Angivna uppgifter i bokningen utgör underlag för en pallöverföringstransaktion mellan godsavsendare och godsmottagare.

## Saldobesked

Palltransaktioner redovisas i ett separat saldobesked som skickas ut minst en gång per månad när transaktioner förekommit.

## Tillgodohavande

Pallar tillgodo kan levereras alternativt avhämtas på närmaste BF palldepå (se Bokning tompallar). Leveransen är fraktfri om antalet pallar överstiger 15 stycken och utlevereras till samma plats där tillgodohavandet uppstod.

## Skuld

Pallar i skuld till BF PÖS den sista i varje månad skall returneras till BF senast den 20:e i efterföljande månad. Returneras ej pallarna inom denna tid kommer de att faktureras till vid var tidpunkt gällande pris med betalningsvillkor 15 dagar netto. **Kreditering mot för sent inlämnade pallar sker ej.**

Pallarna återlämnas till närmaste BF palldepå eller avhämtas hos Pallavsändaren (se Bokning tompallar).

**OBS!** Ingen kontroll av pallkvalitet utföres av avhämtande transportör utan detta sker endast vid sorteringen på BF:s palldepå.

Hämtningen är fraktfri om antalet pallar överstiger 15 stycken och hämtas från samma plats där skulden uppstod.

Om BF palldepå vid mottagningskontroll finner att antalet godkända pallar avviker från angivet antal godkända pallar på fraktsedeln gäller följande:

- Avvikelse noteras på fraktsedeln samt på avvikelseformulär och skickas till pallavsändare som reklamation.
- Antalet godkända pallar regleras direkt på pallsaldot.

Pallavsändare har rätt att hämta utsorterade ej godkända pallar från mottagande BF palldepå senast 10 arbetsdagar från reklamationsdatum. Efter denna tid tillfaller dessa pallar BF och därvid har även förfoganderätten övergått till BF utan någon rätt till lösen eller annan ersättning.

Om antalet ej godkända pallar överstiger 20 % av totalt antal inlämnade pallar äger BF rätt att debitera sorteringsavgift för hela det inlämnade partiet enligt vid var tidpunkt gällande hanteringspris.

## **Bokning tompallar**

Leverans och inhämtning bokas via bokningsformulär på BF:s hemsida eller via mail till LMS-avdelningen. Även egen avhämtning eller inlämning från/till BF palldepå bokas på samma sätt.

Leverans och inhämtning av tompallar sker tidigast arbetsdagen efter bokning och senast den femte arbetsdagen. Bokning ska ske senast 14.00 arbetsdagen före önskad leverans/inhämtning.

Vid behov av snabbare leverans eller inhämtning finns möjlighet att göra en förfrågan om expressbokning. Om expressleverans eller expressinhämtning bokas och kan utföras utgår avgift för expressbokning enligt vid var tidpunkt gällande prislista.

## **Fraktdokument och Märkning tompallar**

Pallavsändaren ska använda fraktdokument som utfärdats av LMS och mailats ut. Märkning av pallstuvar ska utföras enligt instruktion. Vid avvikelser mellan verkligt antal och bokat antal går det bra att korrigera manuellt och signera ändringen på fraktsedelns samtliga delar innan avhämtning.

## **Ansvar**

### **Godsavsändare**

Godsavsändare ansvarar ensam för pallkvalitet och palltyp som används vid pålastning av godset. Ansvaret innefattar även uppgiften om antalet godkända EUR-pallar på fraktsedeln och i transportbokningen.

Eventuell ändring på fraktsedeln gällande antal godkända EUR-pallar i samband med lastning skall göras av godsavsändare och signeras av behörig personal.

### **Transportör - BF**

Avhämtande transportörs ansvar är begränsat till att via okulärbesiktning bedöma om EUR-pallarna är transportdugliga.

### **Godsmottagare/Pallmottagare**

Godsmottagare har vid mottagandet av leverans, skyldighet att kontrollera att antalet godkända EUR-pallar överensstämmer med det antal som är angivet på fraktsedeln. Om godsmottagare finner att ej godkända EUR-pallar felaktigt har upptagits som godkända skall anmärkning därom göras på fraktsedelns Tu- och M-del.

### **Pallavsändare**

Den part som återlämnar tompallar till BF ansvarar för att antal godkända EUR-pallar är korrekt angivet i härför avsedd ruta på fraktsedeln.

## **Reklamationer**

Reklamation görs alltid till Pallavsändare. Reklamationsformulär och kopia av fraktsedelns M-del skall alltid användas som underlag för reklamation.

### **Ej godkänd pall**

Vid lossning skall pallarna okulärbesiktigas och stämmas av med antal pall på fraktsedeln i fältet för "Ant godk EUR-pallar". Skulle pallarna ha några synliga fel ska detta reklameras på fraktsedeln med "antal ej godkända pall" och signeras av mottagaren. Reklamationsformulär och fraktsedel skickas till LMS.

## **Lastning/Lossning på obemannad anläggning**

Vid lastning eller lossning på obemannad anläggning skall separat avtal skrivas som reglerar pallhanteringen.

## Godkänd EUR-pall

### Standarder

Vid bedömningen om en lastpall är godkänd eller ej följer BF följande standarder för hur en EUR-pall skall vara tillverkad respektive reparerad:

#### Nyttillverkningskrav:

Den internationella järnvägsunionens bestämmelser (UIC Code 435-2)

#### Reparationskrav:

Den internationella järnvägsunionens bestämmelser (UIC Code 435-4)

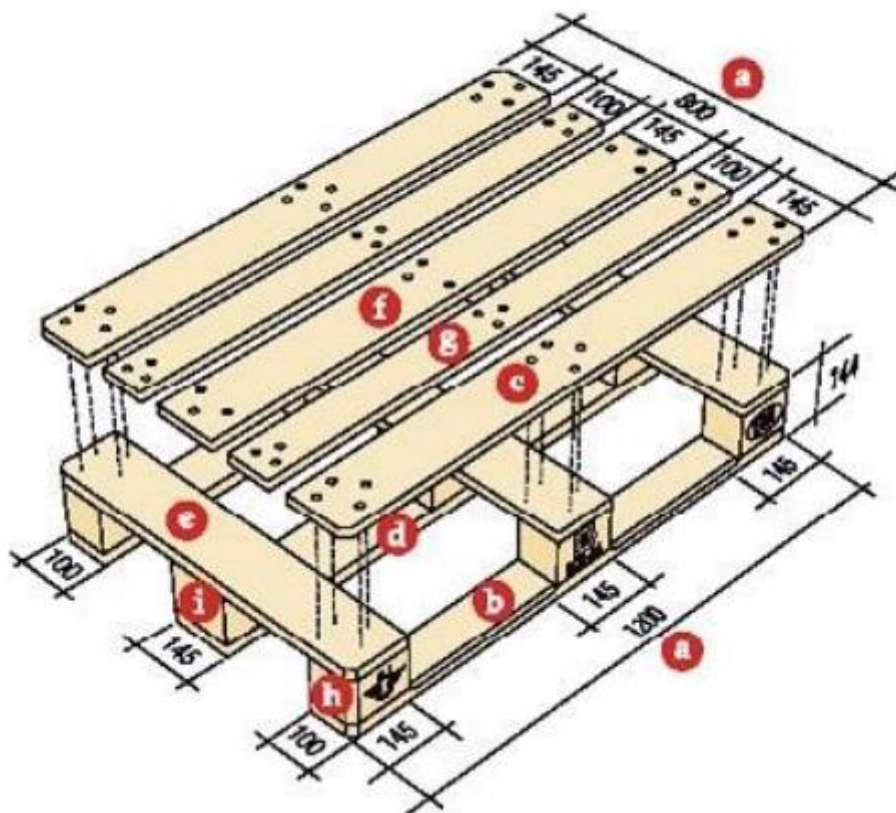
Dessa standarder används generellt i det svenska pallöverföringssystemet och i den europeiska lastpallspoolen, EPP.

I EPP ingår ett antal järnvägsförvaltningar i Europa som träffat överenskommelse om pallbyte.

Endast licensierade företag får tillverka, reparera och märka EUR-pallar.

I nämnda standarder specificeras kraven på pallarnas dimensioner, virkeskvalitet, sammanfogning, lastgränser och märkning. Här nedan återges huvudkraven.

### Godkända mått i mm



	L x B x H	Antal	Toleranser		
a) Pallens yttermått	1200x800x144		Längd pall	1200	-0/+3
b) Bottenkantbräda	1200x100x22	2	Bredd, pall	800	-0/+3
c) Däckskantbräda	1200x145x22	2	Tjocklek, bräda	22	-0/+2
d) Bottenmittbräda	1200x145x22	1	Bredd, bräda/kloss	145	-3/+5
e) Regelbräda	800x145x22	3	Bredd, bräda/kloss	100	-3/+3
f) Däckmittsbräda	1200x145x22	1	Höjd, kloss	78	-0/+1
g) Däcksmellanbräda	1200x100x22	2			
h) Kloss, yttre långsida	145x100x78	6			
i) Kloss	145x145x78	3			

## Virkeskvalitet vid nyttillverkning

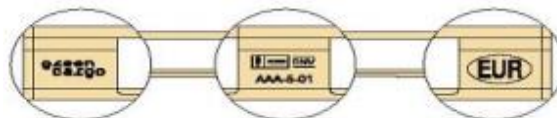
- Virket skall vara friskt och fritt från bark, barkinneslutningar, aktivt insektsangrepp, röta, torröta, svamp och mögel.
- Virkets fuktkvot i nya pallar får vid produktionen ej överstiga 20%. Missfärgning p g a dåliga torknings- och lagringsförhållanden godkänns ej. Lättare blånad och vädergrånad tillåts.
- Vankanter (ej rätvinkliga kanter) får inte förekomma på klossar, regelbrädor, bottenmittbrädor eller däcks- och bottenkantbräders ytterkanter. På övriga brädor tillåts två vankanter, som är barkfria och inte bredare än 15 mm, om de finns på brädornas ovan sida i pallan.
- På en längd motsvarande brädans bredd får det inte förekomma kvistar med en diameter som överstiger 1/4 av regelbrädans bredd respektive 1/3 av övriga bräders bredd. Summan av kvistarnas diameter får inte överstiga 1/3 av regelbrädans bredd respektive 1/2 av övriga bräders bredd.
- I klossarna tillåts endast ytliga torksprickor.
- I varje bräda accepteras bara en genomgående spricka, vars längd är mindre än brädans bredd. Sprickan får inte ha uppstått vid spikning.

## Lastgränser

En EUR-pall är tillverkad för att klara följande lastgränser:

- En godtycklig last på 1000 kg.
- En likformigt fördelad last på 1500 kg
- En ytterligare last på 4000 kg från ovanpå staplade pallar. Pallarna förutsätts vila på hela och plana ytor.

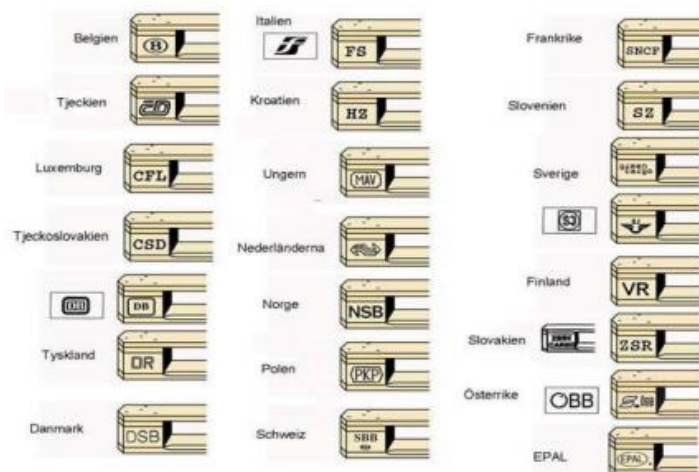
## Märkning



Märkningen av EUR-pallar följer fastställda regler:

- Pallarna skall vara märkta på de båda långsidornas tre klossar.
- Den vänstra klossen är märkt med respektive lands järnvägsförvaltningsmärke, t ex green cargo på pallar från Sverige och DB på tyska pallar. Nedan har vi återgett de olika järnvägsförvaltningsmärken som är godkända i lastmaterielsystemet i Sverige.
- På mittklossen anges palltillverkarens identitet (här markerat med AAA), pallens tillverkningsår (5) och tillverkningsmånad (01). På utländska EUR-pallar kan det finnas tre siffror för tillverkningsstillfallet: den första siffran anger året och de två andra månaden. I Sverige märks mittklossen även med DNV-märket.
- På mittklossen kan det också förekomma märkningen EPAL, som representerar en organisation som utfärdar märkningslicenser till producenter av EUR-pallar. Den är godkänd i Sverige.
- Den högra klossen är försedd med EUR-märket inom sin oval. Märket skall vara korrekt till form och storlek. EUR-märket är ett internationellt registrerat varumärke och därmed skyddat i lag mot otillåten användning.

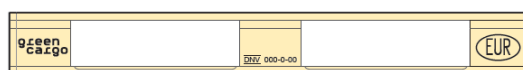
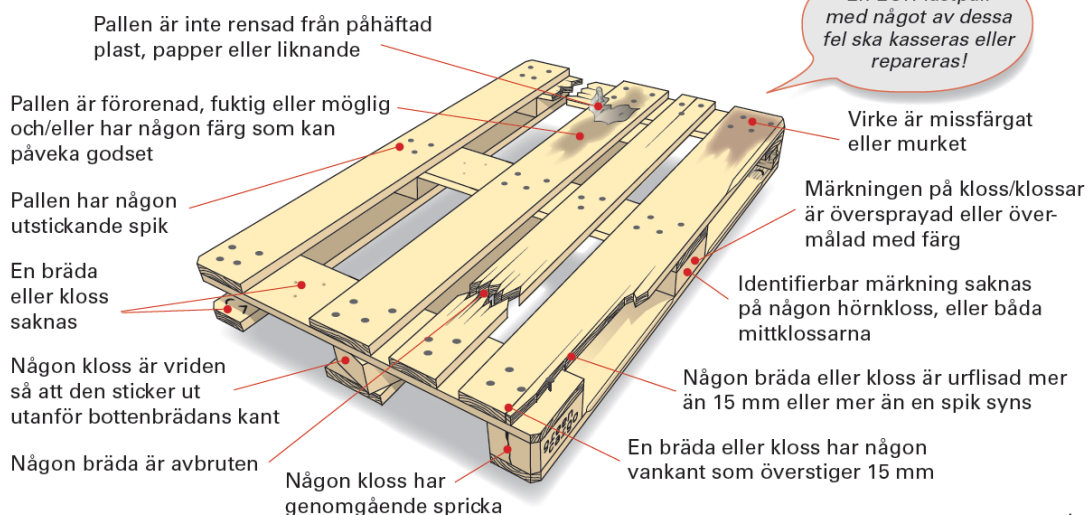
## Godkända järnvägsförvaltningsmärken



## Kontroll och sortering av EUR-pall

Det är viktigt att pallar kontrolleras fortlöpande av användarna. För att få en riktig bild av pallens förespråkas en sorteringsmetod där alla pallsidor kan kontrolleras. Skadade pallar ska repareras till en godkänd nivå eller så ska EUR-märket på högerklossen målas över med täckande och beständig färg. Alternativt ska pallens förstöras. Missfärgat virke tillåts inte, lättare blånad eller lättare vädergrånad är tillåtet.

### En EUR-lastpall är inte godkänd om den har ett av dessa fel!



• På EUR-lastpallar från andra länder är vänster kloss märkt med landets järnvägsförvaltningsmärke (t.ex. DB från Tyskland)

• EUR-lastpallar från andra länder har oftast bara palltillverkarens identitet och datumkoden på mittklossen, "000-AA". ("000" = Palltillverkarens identitet och "AA" = Tillverkningsår)  
På utländska EUR-lastpallar kan märkningen istället för "AA" vara "A-BB" (A = Tillverkningsår och BB = Tillverkningsmånad)

**För allas säkerhet - kontrollera lastpallen varje gång du lastar eller lossar!**

Gäller från och med 2010-11-01

© TYA 2009

Sorteringsreglerna för EUR-pallar har utarbetats av Det Norske Veritas i samarbete med representanter från PAREBO, Bring Frigo AB, DHL Express AB, Green Cargo, Schenker AB, COOP, Bergendahls, ICA och DSV Roads. Mer information finns på [www.dnvgl.se](http://www.dnvgl.se).

**För allas säkerhet – kontrollera lastpallen varje gång du lastar eller lossar!**

